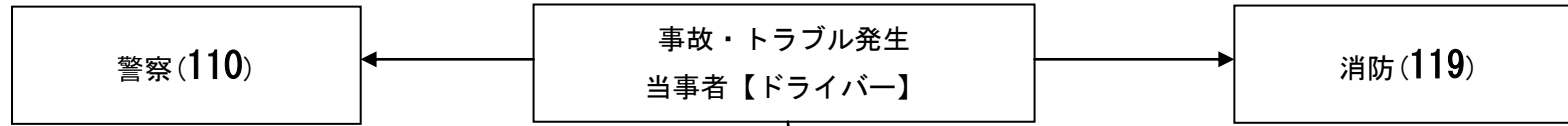


興和自動車運輸(株) KOWAEXPRESS 重大事故・事故発生時の緊急連絡体制

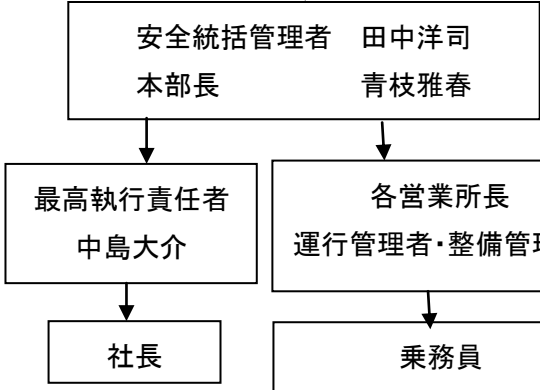


速報対象となる事故

1. 乗客、乗員、歩行者その他を問わず1名以上の死者を生じた事故
2. 乗客、乗員、歩行者その他を問わず5名以上の重傷者を生じた事故
3. 乗客に1名以上の重傷者を生じた事故
4. 乗客、乗員、歩行者その他を問わず10名以上の負傷者（重傷・軽傷を問わない）を生じた事故
5. 転覆、転落又は火災が発生した事故
6. 飲酒又は酒気帯びによる運行
7. 自然災害に起因する可能性のある事故
8. その他報道機関などから取材・問い合わせを受けた事故又は報道のあった事故

特定重大事件

- バスジャック
- 施設の不法占拠
- 爆弾又はこれに類するものの爆発
- 核・放射性物質、生物剤又は化学剤の散布



報告事項

- ①事業者名 ②事業形態
- ③発生日時 ④発生場所
- ⑤事故車の登録番号
- ⑥死者数、重傷者数及び重傷・軽傷を含めた負傷者数
- ⑦事故概要
- ⑧その他判明している事項 ⑨緊急連絡担当者名及び連絡先

岸和田営業所
 大阪運輸支局(保安担当) 8:30~17:15
 TEL: **072-822-4374**
 FAX: 072-822-3450
 時間外・土日祝: **080-1511-8695**

美浜営業所
 愛知運輸支局(保安担当) 8:30~17:15
 TEL: **052-351-5382**
 FAX: 052-369-2997
 時間外・土日祝: **090-1980-3186**

千葉営業所
 千葉運輸支局(保安担当) 8:30~17:15
 TEL: **043-242-7338**
 FAX: 043-244-0760
 時間外・土日祝: **080-3369-7372**